

Ponctualité, robustesse,  
flexibilité : une planifica-  
tion des horaires, qui  
permet une utilisation  
optimisée des capacités.

Berne, 14.05.2025.

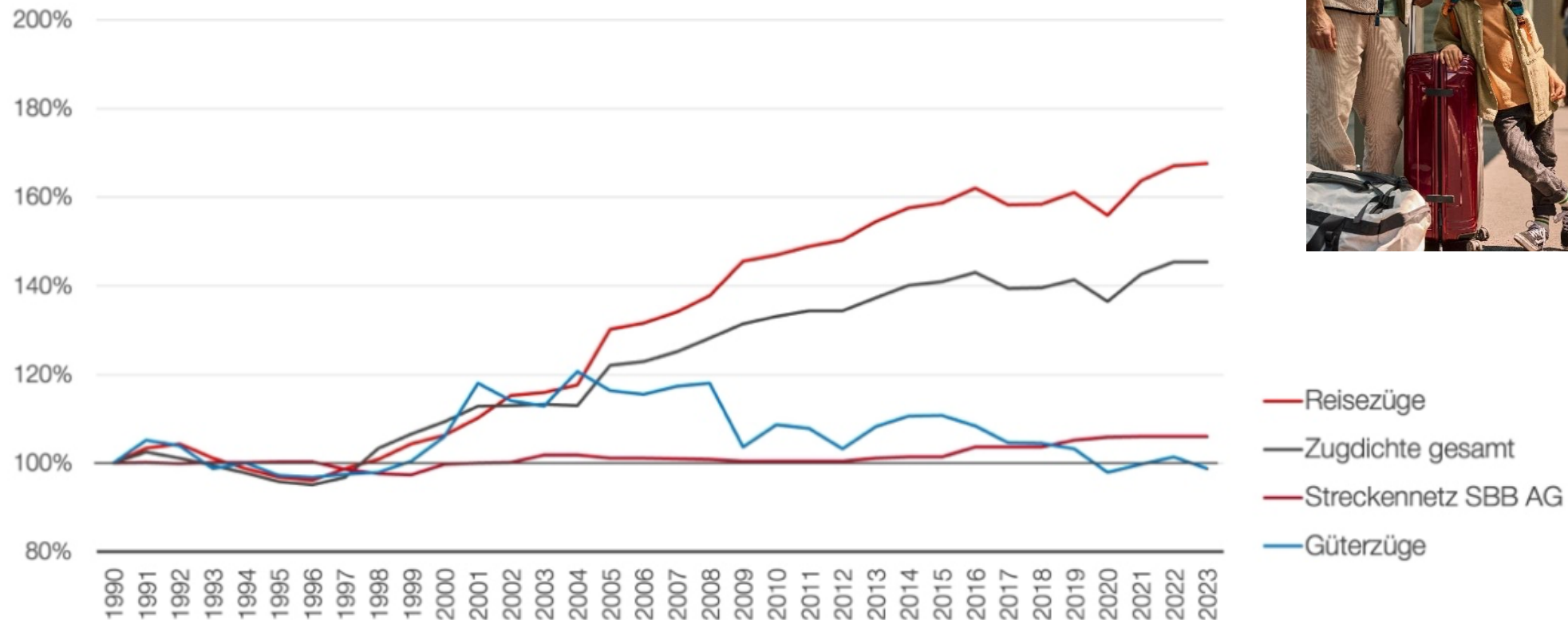
Daria Martinoni, SBB I, responsable Horaire.



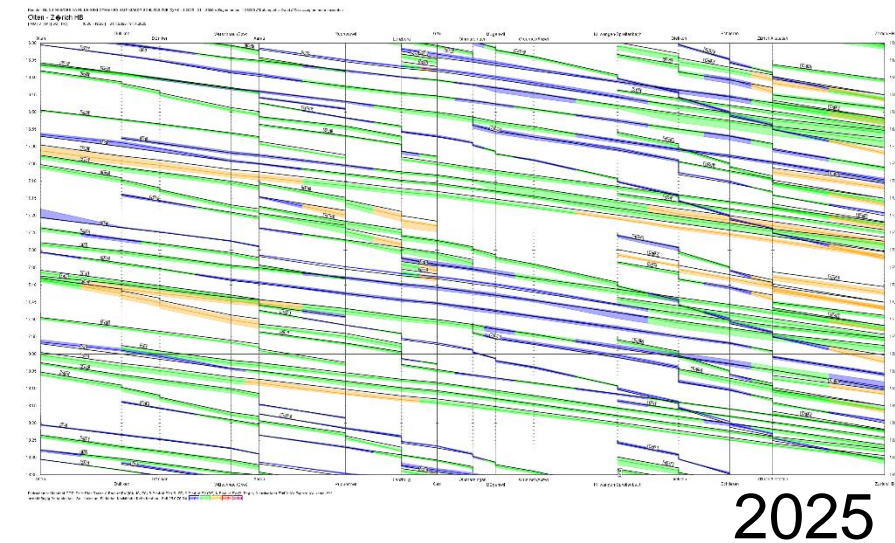
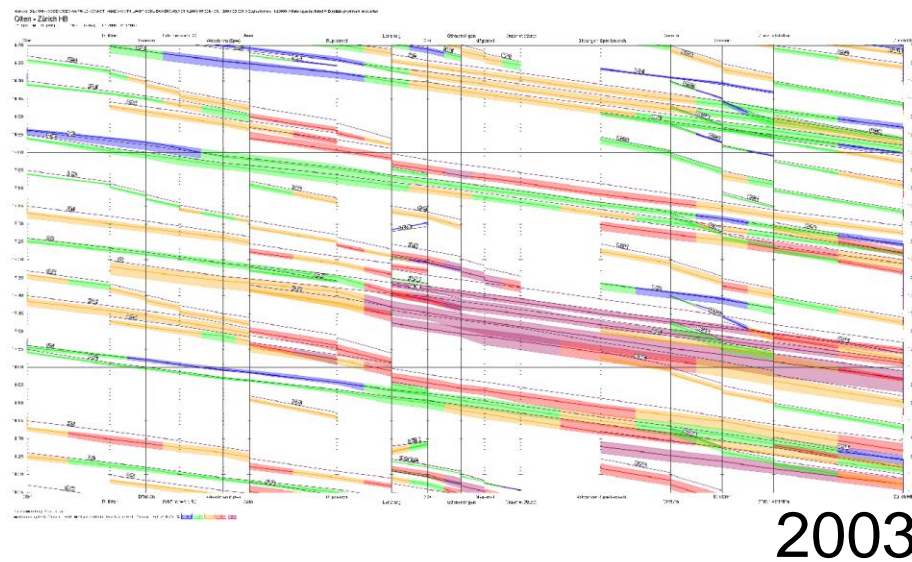
Une planification rigoureuse exige une mise en œuvre **disciplinée**, ainsi que la constitution de réserves ciblées.



Nous exploitons le réseau ferroviaire le plus dense d'Europe, et ce, de manière ponctuelle et sûre.



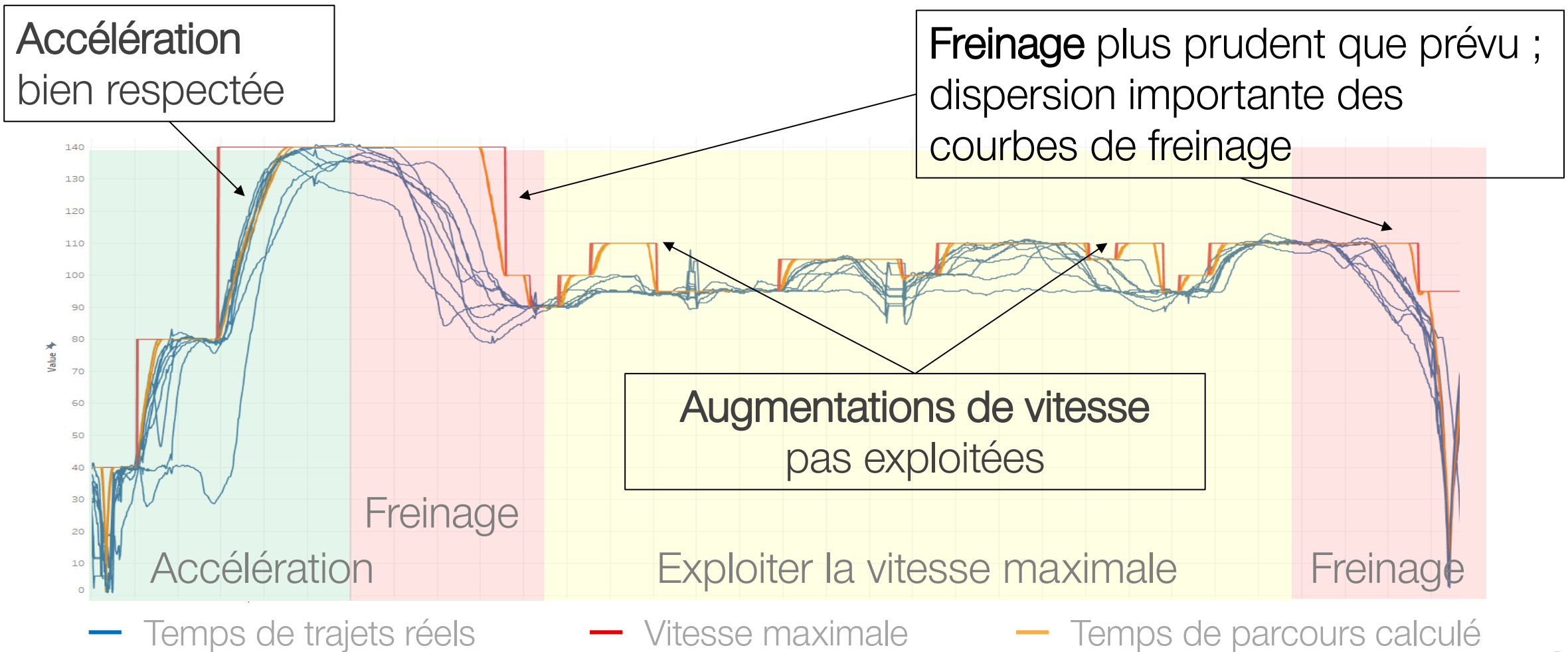
Une augmentation important du nombre de trains exige davantage de **précision** dans la mise en œuvre.



- Les retards et les départs anticipés ont pour conséquence de réduire la capacité de notre réseau très fréquenté



# La réalité de l'horaire : les temps de parcours techniques ne peuvent pas être respectés.





# Nouvelles bases de planification pour un horaire robuste.

## Systèmes d'assistance à la circulation pour une mise en œuvre précise.

Profil de circulation optimisé vPRO (2020)



M	AD	Liestal	R150	PRO	Arr.	Dép.	11:38:40 23.05.24
		<b>Basel SBB</b> 4 60 1 G14-G17, G20 Block S625/525 Basel Dreispitz	85-35 35-80 90	75	11:55:4	12:06:0	
			90	75	12:08:4	12:09:0	
			90	100	(12:09:4)		

Affichage de la ponctualité (2023)

Temps d'arrêt A

Temps de parcours de A à B

Temps parc. technique

Réserves

Temps d'arrêt B

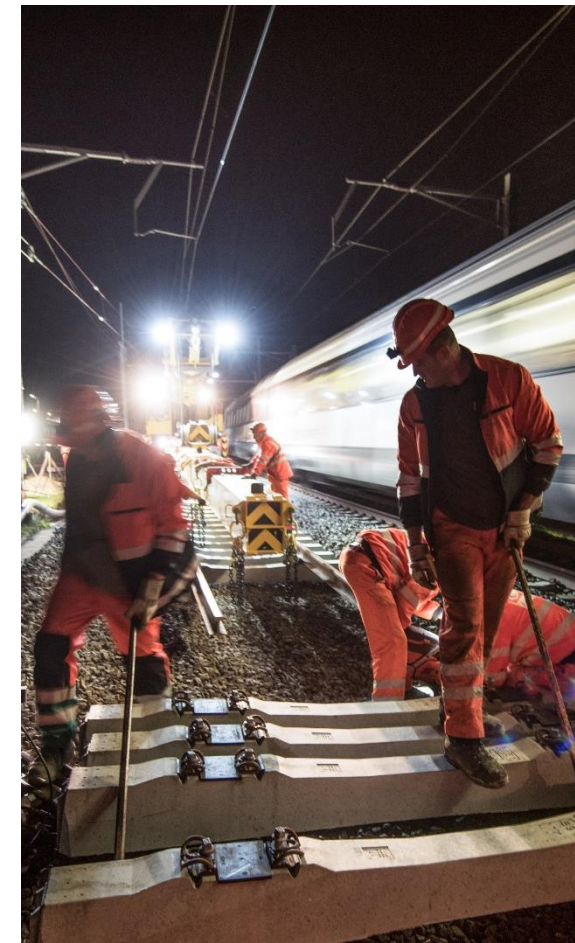
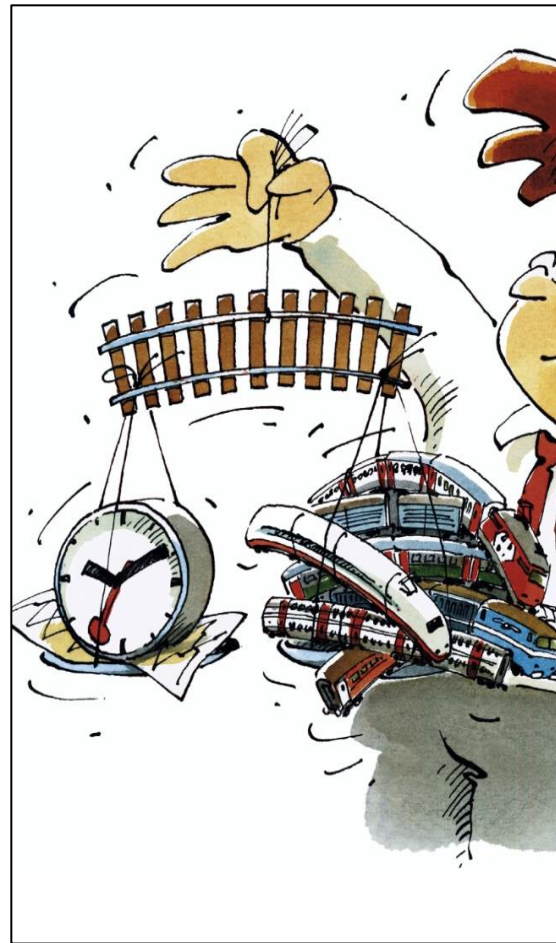
Temps d'expéditions des trains recalibré (2024)

Temps de parcours technique recalculé (2025):

- ambitieux mais réaliste
- basé sur les 10% des trajets les plus rapides

Réserves sur temps de parcours à nouveau disponible pour construction et exploitation (2025)

# Un horaire qui tient ses promesses.







La ponctualité est un effort d'équipe.  
Nous ne pouvons fournir la meilleure prestation  
à nos clients qu'ensemble.

